

1.

## DR MARTA DOROBA

### Pomysłodawczyni i twórczyni tych studiów



Doktorka nauk społecznych (pedagogika).

Nauczycielka akademicka, autorka artykułów naukowych w pismach takich jak Kwartalnik Pedagogiczny i Przegląd Pedagogiczny, tekstów w publikacjach zbiorowych (w tym w „Do kąd zmierza polska szkoła?” pod redakcją D. Klus-Stańskiej).

Przede wszystkim jednak praktyczka: edukatorka, trenerka i coachka w obszarach związanych z neuro różnorodnością, komunikacją, motywacją, zarządzaniem zasobami, regulacją emocjonalną, a także kulturą organizacyjną.

Założycielka i CEO startupu NeuroBooster.

Osoba neuroatypowa (AuDHD) samorzecznicząca, czyli budująca świadomość i wiedzę oraz wspierająca w tworzeniu środowisk przyjaznych neuro różnorodności w edukacji i w biznesie.

Z doświadczeniem w kreacji i realizacji wielu projektów dotyczących kompetencji i kwalifikacji nauczycieli\_ek (w tym kompetencje w obszarze różnorodności i pracy dydaktyczno-wychowawczej).

#### **Prowadzone moduły:**

„Neuro różnorodność i neuroinkluzja: wprowadzenie do tematu neuroatypowości oraz warsztaty budowania świadomości w obszarze edukacji” (10h, stacjonarnie)

„Nowa optyka na neuroinkluzję czyli jak przygotować siebie i innych do zmiany myślenia, nawyków i strategii: bariery poznawcze, przekonania, zarządzanie zmianą”.  
(10 h, stacjonarnie)

„Planowanie i przygotowanie do wdrożenia interwencji / projektu : warsztaty, case studies, wsparcie studentów\_ek w przygotowywaniu projektów interwencji (pracy dyplomowej)” (10h, online).

2.

## DR MATEUSZ KOBRYN



Doktor z nauk o zdrowiu badający zagadnienia zdrowia psychicznego i rozwój nowych technologii.

Jako trenerem biznesu z wieloletnim doświadczeniem, specjalizuje się w pracy z zespołami i organizacjami w obszarze neuro- efektywności pracy i nauki.

Pracował z organizacjami w Polsce i Wielkiej Brytanii (Disney, Essert, Capgemini, Autism We-ssex).

Szkoli kadrę akademicką m.in. AGH, SGH, Politechnika Gdańska, Collegium Medicum UJ.

W swojej pracy wykorzystuje immersyjne środowiska VR, które umożliwia bezpieczne symulacje realnych wyzwań społecznych oraz szybsze przenoszenie wniosków do codziennej praktyki. Łączy je ze stosowaną analizą zachowań i procesów poznawczych takich, jak koncentracja, elastyczność poznawcza, regulacja emocji i komunikacja.

Pracuje w myśl zasady: zamiast wykładów – praktyka, zamiast teorii – realny wpływ.

### **Prowadzony moduł:**

„Wykorzystanie VR oraz AI w środowisku edukacyjnym, terapeutycznym i rehabilitacyjnym”, (10 h, stacjonarnie)

**SZKOLENIE CERTYFIKOWANE**

3.

## ILONA PIETRZAK



Neurodydaktyczka.

**Jedyna w Polsce certyfikowana trenerka metody Training from the BACK of the Room.**

Trenerka zdolności poznawczych i neuroprzewodczyni.

Absolwentka studiów inżyniersko-medycznych.

Specjalistka w projektowaniu doświadczeń edukacyjnych zgodnych z neuronauką uczenia się.

Prowadzi warsztaty i prelekcje międzynarodowe z neurodydaktyki, uczenia dorosłych i Agile.

### **Prowadzone moduły:**

„Szkolenia Training from the BACK of the Room (TBR)” (20 h, stacjonarnie)

**SZKOLENIE Z CERTYFIKATEM TBR**

„Trening funkcji poznawczych: uwaga, pamięć, kreatywność” (10h, online)

4.

## EDYTA TYSZKIEWICZ



Pedagog, neurologopeda, psychotraumatolog oraz terapeuta zajęciowy.

Specjalizuje się w komunikacji alternatywnej i wspomagającej (AAC), neurorehabilitacji oraz pracy z osobami z niezaspokojonymi potrzebami komunikacyjnymi.

Pracuje klinicznie i badawczo w Szczecinie, prowadząc szkolenia i superwizje na terenie całej Polski.

Doktorantka Kolegium Doktorskiego Akademii Kujawsko-Pomorskiej – badania z zakresu kultury języka wspomaganego, struktury interakcji AAC i praktyk komunikacyjnych osób nie-mówiących.

Autorka i współautorka publikacji naukowych z obszaru AAC, m.in. o integracji muzykoterapii neurologicznej z komunikacją AAC.

Wykładowca akademicki z zakresu AAC na Pomorskim Uniwersytecie Medycznym w Szczecinie.

Superwizor komunikacji alternatywnej i wspomagającej (m.in. Emedea, Poznań).

Biegła sądowa z zakresu AAC przy Sądzie Okręgowym w Szczecinie.

### **Prowadzony moduł:**

„Komunikacja alternatywna i wspomagająca ACC”, (20 h, stacjonarnie)

**SZKOLENIE Z CERTYFIKATEM**

5.

## SYLWIA ŻMIJEWSKA\_KWIRĘG



Ekspertka ds. oceniania kształtującego jako skutecznej strategii uczenia się dzieci i dorosłych.

Wieloletnia trenerka i mentorka w różnych formach szkoleń i kursów.

Redaktorka i autorka wielu publikacji dotyczących oceniania i uczenia się - eksperckich i metodycznych, w tym publikacji "Czas na szkołę doceniania. Praktycznie o ocenianiu jako uczeniu się" Centrum Edukacji Obywatelskiej.

Nauczycielka wiedzy o społeczeństwie i historii.

Dyrektorka programowa Centrum Edukacji Obywatelskiej.

### **Prowadzony moduł:**

„Ocenianie kształtujące kluczem do bezpiecznego i skutecznego uczenia się wszystkich uczniów i uczennic” (5h, online)

**SZKOLENIE CERTYFIKOWANE**

6.

## JOWITA WOWCZAK



Pedagożka, nauczycielka uważności i medytacji.

Trenerka oraz konsultantka ds. redukcji stresu.

Absolwentka Uniwersytetu SWPS na kierunku Psychosomatyka i Somatopsychologia oraz Akademii Wychowania Fizycznego na kierunku Wychowanie Fizyczne.

Autorka i współautorka książek dla dzieci i dorosłych z zakresu uważności, twórczyni kart uważności oraz pierwszego w Polsce programu rozwijającego uważność u dzieci „Kosmos i Kajo”.

Prowadzi warsztaty i szkolenia oparte na uważności, strategiach radzenia sobie ze stresem oraz pracy z ciałem. Współpracuje z firmami, organizacjami i fundacjami realizującymi działania na rzecz dobrostanu psychicznego i zdrowia.

Twórczyni programu „Moc Ciszy”, wspierającego dorosłych i młodzież w budowaniu wewnętrznej równowagi oraz rozwijaniu uważności. Współtworzy wrocławską fundację „Z uważnością”.

Pomysłodawczyni i organizatorka Złotu Uważnych Nauczycieli i Nauczycielek oraz Ogólnopolskiego Tygodnia Uważności w Szkole i Przedszkolu.

W pracy zawodowej szczególnie interesuje się rolą perspektywy i jej wpływem na zdrowie psychiczne oraz poczucie szczęścia. Działa na rzecz wzmocnienia bezpieczeństwa, podmiotowości i praw dzieci w polskiej szkole.

### **Prowadzony moduł:**

„Trening uważności: podstawy teoretyczne, doświadczenia i praktyka uważności (na zmysły i ciało, emocje, myśli, rozwijanie wdzięczności i uważności) w pracy z dziećmi oraz pracy własnej edukatora\_ki” (20h, online)

**SZKOLENIE Z CERTYFIKATEM**

7.

## DR WOJCIECH GLAC



Jest neurobiologiem z Uniwersytetu Gdańskiego, którego wielką pasją jest popularyzacja wiedzy o mózgu.

Ma na swoim koncie ponad 700 wykładów popularnonaukowych i warsztatów dla dzieci, młodzieży i dorosłych.

Od 15 lat organizuje Dni Mózgu w Trójmieście, a za swoją działalność popularyzatorską otrzymał nagrodę Popularyzatora Nauki w kategorii Naukowiec w prestiżowym konkursie „Popularyzator Nauki” Serwisu Nauka w Polsce PAP i Ministerstwa Nauki i Szkolnictwa Wyższego.

### **Prowadzony moduł:**

„Gamifikacja w edukacji” (10h, stacjonarnie)

8.

## DR AGNIESZKA KOPACZ



Doktor nauk humanistycznych i społecznych, literaturoznawca, pedagog, nauczycielka języka polskiego i informatyki.

Fanka Marvela, gier planszowych, Escape Roomów oraz własnych przedmiotów.

Entuzjastka nauczania z wykorzystaniem nowoczesnych metod oraz współczesnych tekstów.

Autorka bloga *Cyfrowy Brulion* i książki *Środowisko cyfrowe w edukacji polonistycznej na etapie ponadgimnazjalnym*.

Nauczycielka Roku 2025 w plebiscycie „Głosu Nauczycielskiego”.

Nauczycielka języka polskiego i informatyki. Autorka bloga *Cyfrowy Brulion*.

### **Prowadzone moduły:**

„Metodyka nauczania uczniów neuroróżnorodnych : struktura, ruch, organizacja pracy, UDL, (ASD/ADHD)”(6h, stacjonarnie)

„Metody samoregulacji uczniów i nauczycieli w spektrum (ADHD i ASD)”(6 h, stacjonarnie)

9.

## DR MAGDALENA MARKOWSKA



Psycholożka, podyplomowa psycholożka kliniczna, adiunktka na Wydziale Medycznym Politechniki Bydgoska im. Jana i Jędrzeja Śniadeckich oraz na Wydziale Psychologii Uczelnia Łazarskiego.

Prowadzi prywatną praktykę psychologiczną, specjalizując się w diagnozie i wsparciu osób z zaburzeniami neurorozwojowymi – od dzieciństwa po dorosłość.

Współpracuje ze Szpitalem Klinicznym im. dr. E. Warmińskiego Politechniki Bydgoskiej. Jej praktyka kliniczna koncentruje się na diagnozie spektrum autyzmu i ADHD oraz na projektowaniu adekwatnych, opartych na dowodach naukowych form wsparcia terapeutycznego.

W swojej pracy łączy podejście kliniczne z perspektywą rozwojową, uwzględniając specyfikę funkcjonowania dzieci, młodzieży i dorosłych z uwarunkowaniami neurorozwojowymi.

Współtworzy projekt wykorzystujący sztuczną inteligencję w diagnozie i planowaniu oddziaływań psychologicznych, odpowiadając za merytorykę diagnostyczną w obszarze autyzmu i ADHD oraz za badania nad skutecznością narzędzia w praktyce klinicznej.

Jest certyfikowaną diagnostką w zakresie ADOS-2, Stanford-Binet 5, DIVA-5, DIVA YOUNG, prowadząc procesy diagnostyczne zgodnie z aktualnymi standardami klinicznymi i metodologicznymi. W pracy terapeutycznej rozwija kompetencje w nurcie poznawczo-behawioralnym, kształcąc się w Szkole Psychoterapii Poznawczo-Behawioralnej Uniwersytetu SWPS pod kierunkiem prof. dr hab. Agnieszki Popiel oraz dr Ewy Pragłowskiej.

W działalności naukowej i dydaktycznej integruje perspektywę psychologiczną, pedagogiczną i technologiczną, koncentrując się na wczesnej identyfikacji zaburzeń neurorozwojowych, inkluzyj oraz wsparciu zdrowia psychicznego osób neuroróżnorodnych na każdym etapie życia.

Szczególnym obszarem jej zainteresowań pozostaje wczesna interwencja oraz wsparcie rodzin w pierwszych latach rozwoju dziecka, a także problematyka funkcjonowania osób z późną diagnozą w dorosłości.

Jest współautorką poradnika „Autyzm bez lęku”, popularyzującego wiedzę psychologiczną i strategię pracy z osobami w spektrum oraz ich rodzinami.

Szkoliła się m.in. w Gdański Uniwersytet Medyczny oraz w Instytut Matki i Dziecka.

Jako ekspertka współpracuje z Ministerstwem Cyfryzacji (Grupa Robocza ds. Sztucznej Inteligencji – GRAI), współtworząc rekomendacje dotyczące wykorzystania AI w edukacji i ochronie zdrowia.

Jest członkinią Polskiego Towarzystwa Psychologicznego oraz Polskiego Towarzystwa Terapii Poznawczej i Behawioralnej im. prof. Zdzisława Bizonia, a także zespołu eksperckiego ds. standardów certyfikacji psychologów dziecięcych.

### **Prowadzone moduły:**

„Projektowanie środowiska uczenia się w klasie neuroróżnorodnej (UDL)” (10 h, online)

„Indywidualizacja wsparcia ucznia neuroróżnorodnego w szkole: przegląd modeli, krytyczna refleksja, teoria i praktyka budowania realistycznego IPEtu” (10h, online)

10.

**SYLWIA KOWALSKA**

Współtwórczyni Fundacji Autism Team oraz Inicjatywy Obywatelskiej Chcemy Całego Życia, w których działa społecznie na rzecz poprawy jakości życia osób z niepełnosprawnościami oraz aktywna członkini Inicjatywy „Nasz Rzecznik”, która współpracuje z Biurem Rzecznika Praw Obywatelskich oraz Biurem Rzeczniczki Praw Dziecka.

Działaczka na rzecz środowiska rodzin osób z autyzmem. Współinicjatorka ruchu rodziców i opiekunów osób z niepełnosprawnościami. Inicjatorka i koordynatorka ogólnopolska Klubu Świadomych Rodziców. Inicjatorka działań wspierająco – wychowawczych dla rodziców dzieci z niepełnosprawnościami – „Otulacz Rodzicielski” oraz szkoleń „Niezbędnik systemowy rodzica dziecka z niepełnosprawnością”.

Współorganizatorka i aktywna uczestniczka kampanii społecznych, podnoszących świadomość dot. życia z niepełnosprawnościami., m.in. dot. zniesienia zakazu pracy zarobkowej na świadczeniach opiekuńczych; „Nie zamykajmy dorosłych z niepełnosprawnością w czterech ścianach!” – dot. specjalistycznych środowiskowych domów samopomocy D i E dla osób w spektrum autyzmu i dla osób z niepełnosprawnościami sprzężonymi oraz „Dzieciństwo bez przemocy, dorosłość bez lęku” w ramach obchodów Światowego Dnia Świadomości Autyzmu.

Koordynatorka corocznej kampanii społecznej „Szkoła przyjazna dla autyzmu. Szkoła przyjazna dla neuroróżnorodności. Szkoła przyjazna dla każdego człowieka bez wyjątku”

Inicjatorka i koordynatorka Społecznego Pogotowia Interwencyjnego: pomaga, mediuje, radzi i interweniuje społecznie wszędzie tam, gdzie łamane są prawa osób z niepełnościami i członków ich rodzin.

Aktywnie działa w przestrzeniach rzeczniczych, współpracuje z wieloma organizacjami w obszarze niepełnosprawności.

Ekspertka edukacji włączającej.

Organizatorka i współautorka licznych szkoleń dla rad pedagogicznych, warsztatów dla rodziców i specjalistów oraz spotkań autorskich (m.in. Porozmawiajmy o autyzmie, Edukacja włączająca uczniów i uczennic w spektrum autyzmu).

Współtwórczyni i organizatorka „Lekcji Różnorodności”.

Propagatorka istoty i wagi samostanowienia osób z niepełnościami.

Członkini Łódzkiej Rady Działalności Pożytku Publicznego oraz Koalicji Organizacji Poradniczych.

Współorganizatorka przestrzeni wolności w byciu sobą: Klubu Świadomej Młodzieży

U honorowaną tytułem Kobiety Niezwykłej (2021 r.), Medalem 600lecia za zasługi dla Miasta Łodzi (2023 r.) za wieloletnią, społeczną działalność na rzecz osób z niepełnościami ich rodzin oraz wyróżniona przez „Kapitułę Wielkiej Siły” Grupy Teatralnej „Autentyczni Artyści” (2024 r.). W czerwcu 2024 r. uhonorowana Nagrodą „ALE KLASA!”, w maju 2025 r. odznaczona przez Łódzką Kapitułę Dzieci i Młodzieży Medalem „Serce Dziecku” - symbol „szczególnego uznania za miłość, pracę i poświęcenie dla dzieci”.

W jej słowniku nie istnieje słowo: niemożliwe.

Prywatnie szczęśliwa żona i mama fantastycznego 19-letniego Janka z autyzmem, niepełnościami sprzężonymi i milionem zalet.

### **Prowadzony moduł:**

„Edukacja włączająca jako prawo człowieka: Od paragrafów do pełnego uczestnictwa uczniów i uczennic ze specjalnymi potrzebami edukacyjnymi”. (10h, online)

11.

## EWA RADANOWICZ



Członkini społeczności THE GLOBAL CHANGE LEADER ASHOKA.

Nauczyciel akademicki, dyrektor NODN Sensor, specjalista ds. programowych i współpracy z klientami.

Ekspertka kluczowa IBE PIB w zespole ds. Zmian Systemowych Edukacji, Ekspertka ds. Rozwoju Kuratorium Oświaty w Szczecinie.

Ekspert ds. przestrzeni edukacyjnej, zmiany i innowacji w projektach polskich i międzynarodowych. Wspiera w rozwoju szkoły i przedszkola w całej Polsce tworząc z nimi nowoczesne rozwiązania edukacyjne, strategię rozwoju i kulturę organizacji opartą na wartościach i wsparciu w codziennym życiu uczniów i nauczycieli.

Wielokrotne wprowadzanie zmian dało jej doświadczenie i pozwoliło wypracować model działania, według którego prowadzi zespół poprzez zmianę do nowych rozwiązań.

Do 31 lipca 2024r. pełniła funkcję Dyrektora Wydziału Edukacji, Kultury i Sportu w Gminie Goleniów.

Do 31 sierpnia 2021r. pełniła funkcję Dyrektora Szkoły Podstawowej w Radowie Małym, zarządzanej wg jej autorskiego programu, która w 2016r. została członkiem międzynarodowej sieci Ashoka Changemaker Schools.

Współinicjatorka ogólnopolskiego, oddolnego ruchu Wiosna Edukacji, ogólnopolskiego programu „Tu dba się o DOBROSTAN” oraz kampanii społecznej „O co chodzi w szkole”.

Autorka książki „W szkole wcale nie chodzi o szkołę” i współautorka poradnika ORE dla dyrektorów i nauczycieli „Zmiany, innowacje, eksperymenty – w poszukiwaniu inspiracji”, poradnika do autodiagnozy „Tu dba się o DOBROSTAN”.

### **Prowadzony moduł:**

„Zmiany, innowacje, eksperymenty: w poszukiwaniu inspiracji dla planowania i realizowania szkoły szytej na miarę potrzeb” (10h, online)

12.

## DR MICHALINA IGNACIUK



Pedagożka w szkole w Gdańsku, doktor Nauk Społecznych Uniwersytetu Gdańskiego w dyscyplinie pedagogika.

Prowadzi terapię pedagogiczną dla dzieci i młodzieży ze zróżnicowanymi potrzebami w uczeniu się, w tym z dysleksją czy ADHD, a także warsztaty psychoedukacyjne dla rodziców i nauczycieli z zakresu wspierania uczniów nauroatypowych.

W pracy z uczniami korzysta z nowoczesnych technologii, w tym z wirtualnej rzeczywistości (VR).

Finalistka I edycji konkursu Nauczyciel Jutr@.

Autorka kanału YouTube „Pedagog Michalina”, na którym popularyzuje wiedzę pedagogiczną.

Autorka książki dla dzieci „Dysleksja. Historia Lilki” , Wydawnictwo Impuls.

### **Prowadzony moduł:**

„Neuroróżnorodność w szkole a metodyczne wykorzystanie TIK, AI i VR”(10h, stacjonarnie)

13.

## EWA OLSZEWSKA



Polonistka i pedagożka z wykształcenia, od 2014 roku pracuje z dziećmi w szkołach i przedszkolach.

Absolwentka Studium Komunikacji w Edukacji (2020) oraz Studium Mediacji (2024) w nurcie Porozumienia Bez Przemocy w Gdańsku, certyfikowana edukatorka rodzicielstwa bliskości, propagatorka nauczycielstwa bliskości.

Mediatorka, konsultantka relacyjna, realizatorka swojego autorskiego programu warsztatów pt. ZADBANE RELACJE, skierowanego do rodziców, dzieci i nauczycieli, mającego na celu wspieranie (międzypokoleniowego) porozumienia w rodzinie i w edukacji.

Realizatorka autorskiej bliskościowej szkoły dla rodziców i nauczycieli oraz warsztatów wspierających dzieci w rozwijaniu kompetencji miękkich.

Twórczyni podcastu "W kręgu relacji".

### **Prowadzony moduł:**

„Budowanie relacji z uczniem neuroatypowym. Komunikacja empatyczna w codziennej praktyce edukatora\_ki i w konflikcie” (10h, stacjonarnie)

14.

## OLA PFLUMIO



Certyfikowana coachyni ADHD (ACC ICF - Pracownia Coachingu Novo, ADD Coach Academy). Edukatorka i autorka książek "My kobiety z ADHD" i "My ludzie w spektrum autyzmu" oraz podcastu "Atypowe".

Swoją diagnozę otrzymała w dorosłości i od tamtej pory pomaga innym osobom neuroatypowym przekuć trudności w zasoby w ramach sesji indywidualnych oraz programu grupowego "Razem w ADHD".

W pracy z klientami opiera się m.in. na metodach i technikach psychologii pozytywnej, korzystając przy tym z frameworku VIA Institute on Character oraz narzędzi nauki samoregulacji DBT.

Działa zgodnie z założeniami paradygmatu neuroróżnorodności, według którego różnorodność w zakresie przetwarzania sensorycznego, zdolności motorycznych, komfortu społecznego, poznania czy koncentracji uwagi to naturalne różnice neurobiologiczne, mieszczące się w spektrum odmienności neurokognitywnych, bez konieczności ich patologizowania.

Strona internetowa: [www.adhdcoachola.com](http://www.adhdcoachola.com)

### **Prowadzony moduł:**

„Coaching neuroafirmatywny w edukacji. Narzędzia pracy z uczniem, zespołem i sobą sam\_ w neuroróżnorodnym środowisku” (10h, online)

15.

## KAMA MUCHA



Projektantka wnętrz i oświetlenia, współtwórczyni idei **Light Thinking**, edukatorka w obszarze *Lighting for Wellbeing* i *Human-Centric Lighting Design*.

Specjalizuje się w psychologii światła i neuroarchitekturze. Analizuje jego biologiczny wpływ na organizm – rytm dobowy, regulację układu nerwowego, koncentrację i zachowania w przestrzeni.

Łączy wiedzę techniczną z neurobiologią i projektowaniem opartym na badaniach, traktując światło jako strategiczne narzędzie kształtowania środowiska. Prowadzi szkolenia dla architektów, ucząc, jak projektować światło jako element regulacyjny, funkcjonalny i wspierający dobrostan.

### Prowadzony moduł:

„Regulacja. Koncentracja. Spokój. Rola światła w neuroróżnorodnej klasie” (10h, online)

16.

## MGR INŻ. ARCH. PAULA GIBAŁA



Pragmatyczna krakowianka, absolwentka Architektury i Urbanistyki na wydziale Architektury Politechniki Krakowskiej oraz dyplomowana Edukatorka Architektoniczna.

Założycielka dRIM Fundacji na rzecz Edukacji Przestrzennej.

Przez lata pracy zawodowej w branży budowlanej, zarówno projektując jak i prowadząc projekty inwestycyjne, rozwiązywała problemy i prowadziła procesy głównie w zakresie architektury mieszkaniowej; posiada doświadczenie menadżerskie oraz sukcesy restrukturyzacyjne w obszarze przedsiębiorstw z sektora produkcji budowlanej.

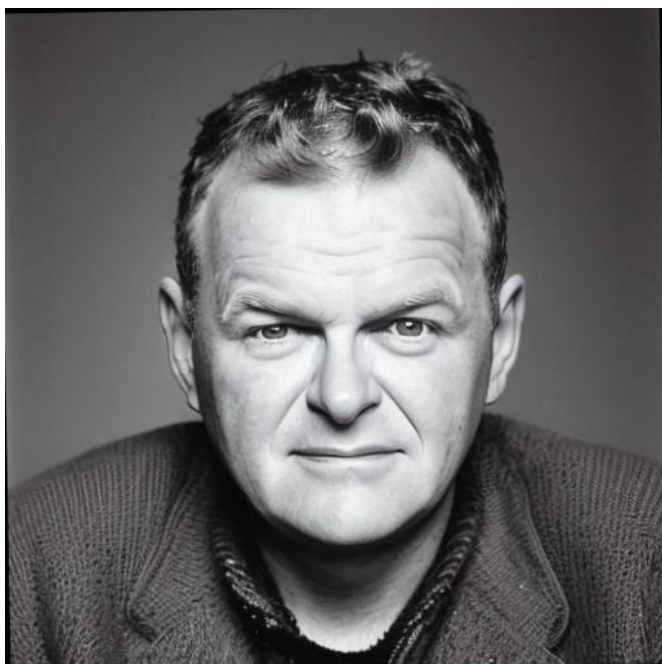
W ostatnich latach coraz częściej kładzie akcent na potrzebę dzielenia się wiedzą i rozwój kompetencji w zakresie edukacji architektonicznej i przestrzeni wzornictwa użytkowego; analizuje architekturę przestrzeni publicznych i konteksty funkcjonalne wytwarzane przez ostatnią warstwę obiektów jaką jest aranżacja i wyposażenie wnętrz.

Od kilku lat związana z meblarstwem, gdzie obecnie w ramach spółki Nowy Styl piastuje stanowisko konsultantki dla branży projektującej, starając się być pomostem między architektami i producentem mebli (Architecture & Design Consultant).

### **Prowadzony moduł:**

„Wnętrza w których odbywa się edukacja – doświadczanie przestrzeni w kontekście neuróżnorodności” (10h, online)

17.

**DR INŻ. KRZYSZTOF LENDZION**

Autor i współautor ponad 100 projektów finansowanych ze środków europejskich, od mikroprojektów aktywizacyjnych za 50 tys. zł dla wiejskich społeczności Warmii i Mazur po wielomilionowe przedsięwzięcia B+R o wartości przekraczającej 20 mln zł.

Przez lata tworzył i koordynował projekty doskonalenia zawodowego nauczycieli, a także kierował programami szkoleniowymi, w których uczestniczyły setki nauczycieli, przedsiębiorców i pracowników naukowych. Jednocześnie zna fundusze z drugiej strony – jako ekspert Ministerstwa Edukacji Narodowej oceniał wnioski w ramach POKL, był recenzentem w Ośrodku Przetwarzania Informacji, a od 2014 roku ocenia wnioski o dofinansowanie jako ekspert Narodowego Centrum Badań i Rozwoju.

Prezes Instytutu Badań i Edukacji Sp. z o.o. w Olsztynie, autor publikacji naukowych z Impact Factor, współtwórca patentów, redaktor monografii edukacyjnych. Posiada doświadczenie międzynarodowe potwierdzone certyfikatem Europass-mobilność oraz dyplomami zagranicznych instytucji edukacyjnych.

Podczas szkolenia dzieli się sprawdzonymi w praktyce sposobami na skuteczne przygotowanie wniosku – z perspektywy kogoś, kto projekty pisał, realizował, rozliczał i oceniał.

**Prowadzony moduł:**

„Granty, dotacje, finansowanie edukacji włączającej czyli skąd i jak sfinansować neuroin-  
kluzywną edukację (placówki oświatowe, edukacyjne, ngosy)” (10h, online)